



© Johannes Schwartz

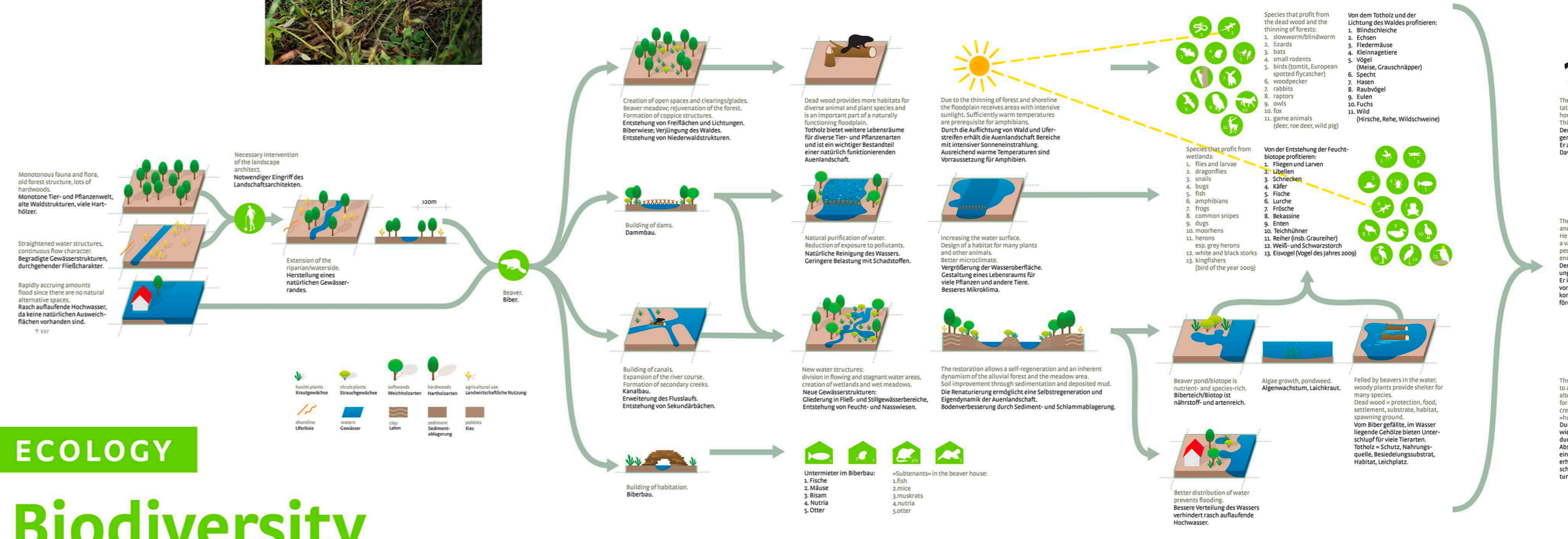


Top: Beaver dam.  
Left: Beaver traces near Bilsicher Insel in the Wesel district.  
Right: Bilsicherinsel.  
Bottom: Bilsicherinsel in the vicinity of Bilsicher Insel im Kreis Wesel.



**BEAVER TRACES / BIBERSPUREN**

Top: Beaver lodge.  
Left: Beaver traces.  
Bottom: The contribution of beavers to biodiversity and landscape forms.  
oben: Biberburg.  
links: Bibererspuren.  
unten: Beitrag des Bibers zur Landschaftsgestaltung und Biodiversität.



**ECOLOGY**

**Biodiversity**

**DIVERSITY / VIelfALT** Biodiversity comprises diversity within species and between species as well as the variety of ecosystems. Biodiversity is one of nature's vital strategies. The greater diversity of animal and plant species the better the chances of their successful adaptation and reproduction.

**Biodiversität umfasst die Vielfalt innerhalb der Arten und zwischen den Arten sowie die Vielfalt von Ökosystemen. Biodiversität ist eine der Lebensstrategien der Natur. Der Erhalt von Tier- und Pflanzenarten erhöht die Chance, dass Anpassung und Fortpflanzung gelingen und das Leben weiter besteht.**

**FLOODPLAIN / AUENLANDSCHAFT** A functioning floodplain creates a habitat for many plants and animals. It also purifies the water, improves the quality of the soil, and helps prevent flood damage.

**Eine funktionierende Auenlandschaft dient vielen Tier- und Pflanzenarten als Lebensraum. Es findet eine natürliche Wasserreinigung statt, die Bodenqualität verbessert sich und durch die bessere Verteilung des Wassers und die langsame Verrieselung können rasch auflaufende Hochwasser verhindert werden.**

**NATURE RESERVE / NATURSCHUTZGEBIET**

Bilsicher Insel in the Wesel district is one of the few remaining floodplains on the Lower Rhine and among the largest inland wetlands of international importance in Germany. The island formed when the Altrheinschlinge—a large oxbow in the Rhine—was by-passed by a man-made channel, and deposits of silt gradually cut off the land in between from the rest of the river.

Since the beginning of the 80s, measures have been taken to conserve this unique landscape and promote its development. Now a nature reserve, Bilsicher Insel is an important wintering ground for wild geese and is home to the largest cormorant colony in North Rhine-Westphalia. Storks, herons and beavers are frequently spotted there as well.

Die Bilsicher Insel im Kreis Wesel ist eine der wenigen noch vorhandenen Auenlandschaften am Niederrhein und gehört zu den größten binnenländischen Feuchtgebieten mit internationaler Bedeutung in Deutschland. Die Insel entstand durch das natürliche Mäandern des Rheins und die darauf folgende Begründung des Flusses durch den Menschen. In diesem Zuge verwandelte sich die Altrheinschlinge in eine inselartige Fläche, die immer mehr verlandete. Seit Beginn der 80er Jahre wurden Maßnahmen getroffen, um die einzigartige Landschaft zu erhalten und ihre Entwicklung zu fördern. Heute ist das Gebiet ein Naturschutzgroßprojekt. Es ist vor allem für Vögel von großer Bedeutung. Im Winter nutzen Wildgansscharen die Insel, die auch der größten Kormoran-Kolonie Nordrhein-Westfalens Lebensraum bietet. Außerdem sind dort Störche, Reiher und Biber zu beobachten.

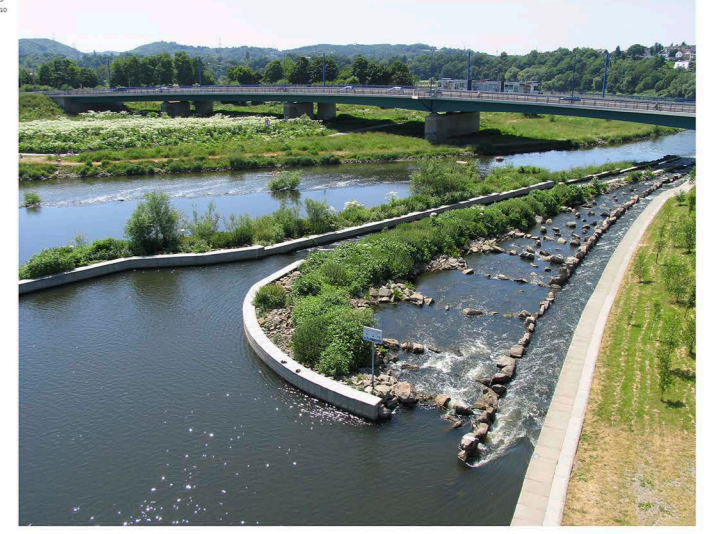


**NATURE RESERVE / NATURSCHUTZGEBIET**

Bilsicher Insel, a large-scale nature reserve.  
Bilsicher Insel, ein Naturschutzgroßprojekt des Regionalverbands Ruhr.



Fish ladders in Mühlheim-Raffelberg (top) and Haslingen (right) enable fish migration.  
Fischschotterge Mühleim-Raffelberg (oben) und Haslingen (rechts) ermöglichen die Fischwanderung.



Top: Tunnels enable toad migration.  
Bottom: Toad Tunnel.  
oben: Tunnel ermöglichen die Wanderung der Kröten.  
unten: Kröten-Tunnel.

**Biodiversität**

**ÖKOLOGIE**

What are nature's life strategies?

**BIO**

Was sind die Lebensstrategien der Natur?

**NATURE TECTURE NATUR TEKTUR**